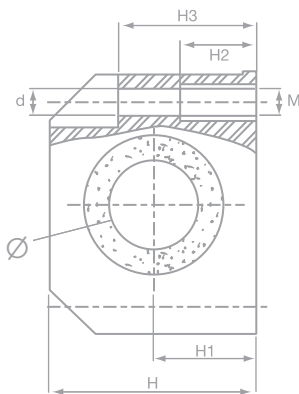
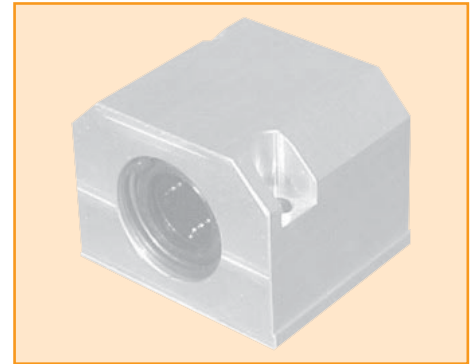
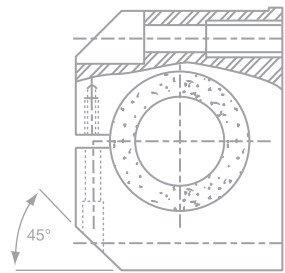


## PALIER ALUMINIUM

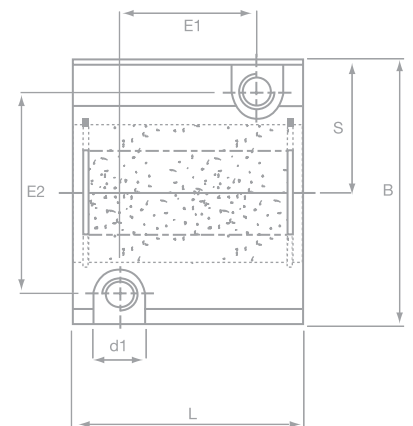
- Fermé



Type fermé



Type ajustable



Référence		Dimensions en mm												
		Ø	B	L +0,3	H	H1 +0,01 -0,02	E1 ± 0,15	E2 ± 0,15	S ± 0,02	M	d	d1	H2	H3
Fermé	Ajustable													
<b>PRC 12</b>	<b>PRC 12 AJ</b>	12	43	39	35	18	23	32	21.5	M5	4.2	8	11	25
PRC 16	PRC 16 AJ	16	53	43	42	22	26	40	26.5	M6	5.2	10	13	30
<b>PRC 20</b>	<b>PRC 20 AJ</b>	20	60	54	50	25	32	45	30	M8	6.8	11	18	34
PRC 25	PRC 25 AJ	25	78	67	60	30	40	60	39	M10	8.6	15	22	40
<b>PRC 30</b>	<b>PRC 30 AJ</b>	30	87	79	70	35	45	68	43,5	M10	8.6	15	22	48
PRC 40	PRC 40 AJ	40	108	91	90	45	58	86	54	M12	10.3	18	26	60
<b>PRC 50</b>	<b>PRC 50 AJ</b>	50	132	113	105	50	50	108	66	M16	14.5	20	34	87

Matière : Alliage 6060-48

### Palier AUTO-ALIGNEUR

- Exemple de référence : PRC 20 G UU B

### Palier avec douille en acier inoxydable

- Exemple de référence : PRC S 20 G UU